

SANTS PROTECTORS I HERBARI MEDICINAL URGELLENC

NIVELL(S) EDUCATIU(S) Alumnat cicle superior d'EP

- Àrea de coneixement del Medi Natural, Social i Cultural.
- Àrea d'educació artística
- Àrea de llengua.

CONTINGUTS

- > Plagues medievals, sants protectors i medicina de l'època.
- > Plantes medicinals, propietats, usos medievals i actuals.
- > Representacions artístiques de sants i enterraments a la catedral.

LA CATEDRAL
COM A EINA
D'APRENTATGE
CONSTRUCCIÓ D'UN
PROJECTE PEDAGÒGIC
INTEGRAL A TRAVÉS DEL
TREBALL COL·LABORATIU

Curs 2023 - 2024 · La Seu d'Urgell

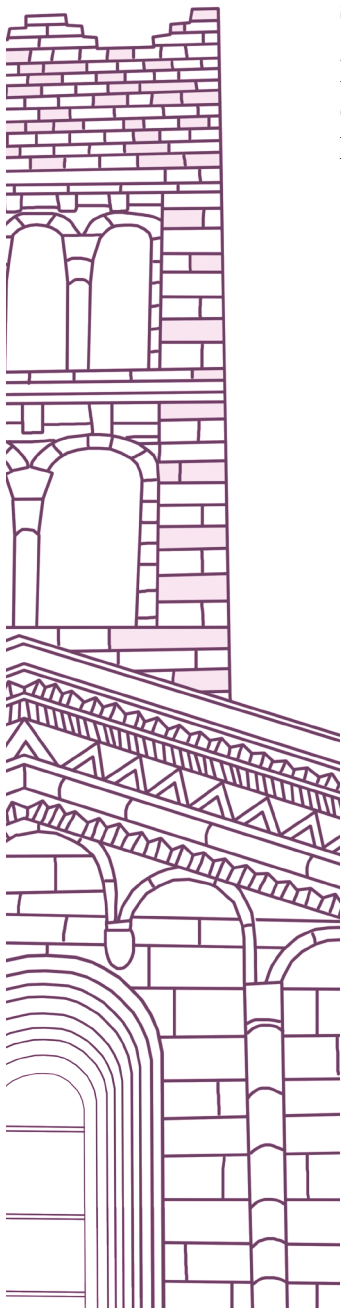


DESCRIPCIÓ

A partir de la figura de Sant Sebastià i altres sants protectors de la Seu

d'Urgell, es relacionen aquests amb les malalties i episodis de pestes a l'edat mitjana i les plantes medicinals de l'època. S'identifica quines eren les més comunes i es cerquen al pati escolar i a l'entorn local. S'investiga els usos tradicionals i els actuals en productes de bellesa i salut, fent un herbari i un joc de cartes sobre les seves propietats.

Posteriorment, es visita la catedral a la recerca de representacions dels sants protectors i relacionem les grans plagues medievals amb l'epidèmia de COVID-19.



OBJECTIU/S

- > Valorar críticament les tradicions i la importància de la religiositat popular en la gestió d'epidèmies.
- > Reconèixer el valor de les plantes remeieres en la història de la medicina i el seu ús en l'actualitat.
- > Recollir mostres de la flora autòctona i confeccionar un herbari per a l'escola.
- > Descobrir les obres artístiques de la catedral.

METODOLOGIA

- Metodologia activa, basada en el treball cooperatiu. L'alumnat investiga sobre les plantes, propietats, usos, malalties... i produeix diferents materials en grup i individual.

CRITERIS

- > CREATIVITAT: Relacionar els sants locals i la tradició del "vot de poble" amb temes de malalties medievals i el paper de les plantes medicinals.

Crear un herbari de plantes medicinals cercant les que s'utilitzaven a l'edat mitjana i es poden trobar a l'entorn escolar, a més de cultivar algunes al jardí del centre.

> INNOVACIÓ: Per parelles, l'alumnat "adopta" una de les plantes medicinals del jardí escolar i ha de tenir cura d'un ésser viu en els diferents moments de l'any, afavorint la cohesió de grup i el benestar emocional.

> GAUDI: S'ha dissenyat un joc de cartes per recordar la informació de forma divertida. Quan juguen amb les cartes que han creat, els infants senten orgull per la seva feina i es diverteixen alhora. En les sortides botàniques l'alumnat ha estat content mostrant als companys les

plantes que ja coneixia i s'han engrescat consultant a les famílies sobre el tema, compartint receptes i usos.

> **L'ABANS EN L'ARA:** Descobrir perquè a la Seu d'Urgell el dia de Sant Sebastià és festa i es fa la calderada de Sant Antoni.

Relacionar les grans epidèmies medievals amb la de la COVID-19 i reflexionar sobre com la vam viure nosaltres i com devia ser pels habitants de l'època.

Investigar com es continuen utilitzant les plantes en medicaments i productes de bellesa i benestar.

SEQÜENCIACIÓ - TEMPORALITZACIÓ

S'han programat sis sessions d'una hora, encara que es continuarà treballant durant el trimestre en la recollecció de material per l'herbari.

- Partim dels sants patrons de la ciutat per parlar dels episodis de pesta medieval, com era la medicina en aquella època i quins remeis s'utilitzaven, destacant el paper de les plantes medicinals.
- Observem les plantes del pati i ens fem preguntes... Per parelles les "adoptem" i investiguem propietats i usos. Recollim la informació en un opuscle i en fitxes. Dissenyem etiquetes per les jardineres.
- Demanem informació a les famílies sobre usos, receptes i d'altres plantes que podem trobar a l'entorn. Fem sortides per buscar-les i creem un herbari en diferents suports.
- Classifiquem les plantes segons els seus beneficis per a la salut i creem un joc de cartes.
- Visitem la catedral per veure les representacions dels sants protectors.

DESENVOLUPAMENT DE LA VISITA

Visitarem la catedral i el museu buscant referències als sants i santes protectores de malalties i a pintures que mostrin processons o actes de culte popular.

Davant un quadre que representa un enterrament observarem els objectes de culte que es veuen, les vestimentes... i relacionarem el seguici amb altres processons i rogatives que s'han realitzat en temps de calamitats.

Acabarem parlant de les pestes del nostre segle, SIDA i COVID, i de la diferència entre un enterrament tan luxós i els enterraments massius a que han obligat aquestes malalties.

RECURSOS I MATERIALS (AULA I VISITA)

Paper i material per assecat les plantes. Retoladors, pots de vidre, cordill, impressora en color i plastificadora per l'herbari i el joc de cartes. Arxivadors i caps de fusta.



AVALUACIÓ

Es realitzarà a partir de l'observació continuada de l'alumnat, mitjançant l'ús de tècniques i instruments associats als criteris i indicadors d'avaluació.

Tècniques:

- > Observació de la implicació en el treball individual i grupal.
- > Mesurament a través de proves orals, quadern de classe i presentació de treballs.
- > Autoavaluació.
- > Instruments: Quadern de rúbriques i ftxa d'autoavaluació que recollirà preguntes sobre el treball individual i de grup.



ACTIVITAT PROPOSADA PER
Isabel Rodríguez, Mestra - CRP Alt Urgell

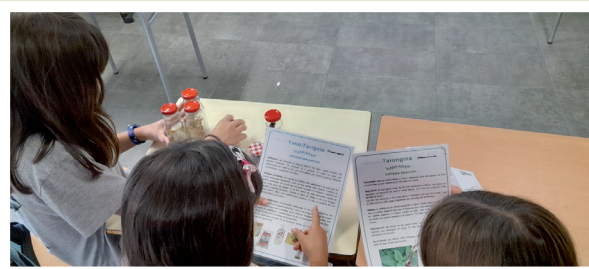


La medicina a l'edat mitjana
i les plantes remeieres

LA CATEDRAL
COM A EINA
D'APRENTATGE
CONSTRUCCIO
PROJECTE PEDAGOGIC
INTEGRAL PEDAGOGIC D'UN
TREPANT



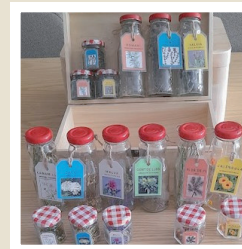
Estudiant les plantes medicinals del nostre pati i entorn



ROMANÍ
Rosmarinus officinalis

**FARIGOLA
TIMÓ**
Thymus vulgaris

ESPIGOL
Lavandula angustifolia



Tarongina (Menta officinalis)
SISTEMA NERVIÓS

Utilització:
Les fulles, tret freqüentment com teipons, poden ser aromàtics i bé a l'hivern.
S'utilitza amb el te, també per condimentar plats com a substitut de la menta. No calen les fulles.
També s'utilitza en la fabricació de licors i cosmètics.

Usos medicinals:
La infusió de fulles és coneguda pels seus efectes relaxants i per al cor.
En la medicina popular s'utilitza contra l'ansietat i la depressió i també per calmar les palpitations del cor.
És molt estimada pels animals, ja que aquests l'estimen i argumenta la memòria.

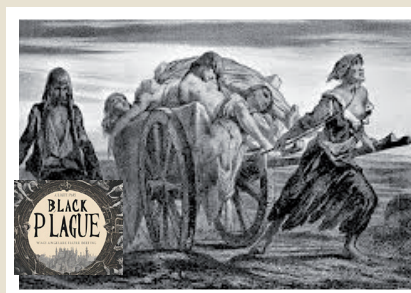
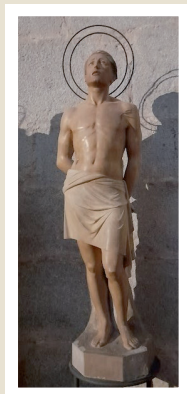
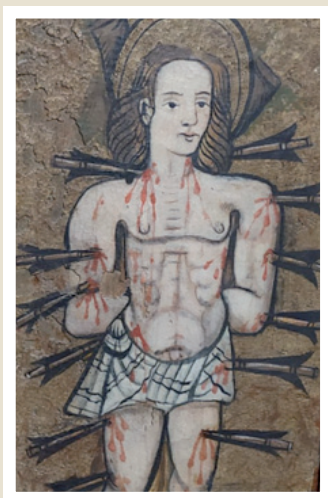


Paper de l'església en la medicina medieval

Invocació als sants, herbaris, pomades ...



Busquem els sants protectors de la Seu d'Urgell a la catedral de Santa Maria



“Sant Sebastià i sant Roc, guardeu de pesta i de foc”